

# Baumit

## Συστήματα Εξωτερικής Θερμομόνωσης

Σύστημα με  
λεπτομέρεια

Λεπτομέρειες για το  
σύστημα



- Χωρίς Θερμογέφυρες
- Ευκολία και οικονομία
- Λειτουργικότητα για πολλά χρόνια

## Συστήματα Εξωτερικής Θερμομόνωσης



### Θερμομόνωση – οικονομία και προστασία του περιβάλλοντος

Τα συστήματα εξωτερικής θερμομόνωσης αποτελούν τον πιο αποτελεσματικό άρα και βέλτιστο τρόπο για την εξοικονόμηση ενέργειας για ψύξη και θέρμανση.

Το σπίτι μένει ζεστό το χειμώνα και δροσερό το καλοκαίρι και όλο το χρόνο απολαμβάνουμε ένα ευχάριστο και υγιεινό εσωτερικό κλίμα. Επιπλέον το σύστημα εξωτερικής θερμομόνωσης προστατεύει από τη βροχή, τον παγετό, την ζέση και τον ήλιο τον σκελετό του κτιρίου.

Για να επιτευχθούν όλα αυτά απαιτούνται σωστή ανάπτυξη των προϊόντων και σωστή εφαρμογή. Τα συστήματα εξωτερικής θερμομόνωσης περνούν από τις πλέον δύσκολες πιστοποιήσεις στην οικοδομική βιομηχανία.

Τα συστήματα εξωτερικής θερμομόνωσης της Baumit έχουν ευρωπαϊκή πιστοποίηση και τα συστατικά τους διαρκώς ελέγχονται και βελτιώνονται. Ένα σύστημα εξωτερικής θερμομόνωσης Baumit αποτελεί μία επένδυση για το μέλλον αφού αποσβένει την αξία του σε σύντομο χρονικό διάστημα.

Τα πάρα πολλά εγκατεστημένα συστήματα από παλιά δείχνουν ότι: τα συστήματα που εφαρμόστηκαν στις δύσκολες καιρικές συνθήκες της Αυστρίας παραπάνω από 30 χρόνια πριν, ακόμα είναι λειτουργικά και εκπληρώνουν το στόχο τους για εξοικονόμηση ενέργειας και ευχάριστο εσωτερικό κλίμα.



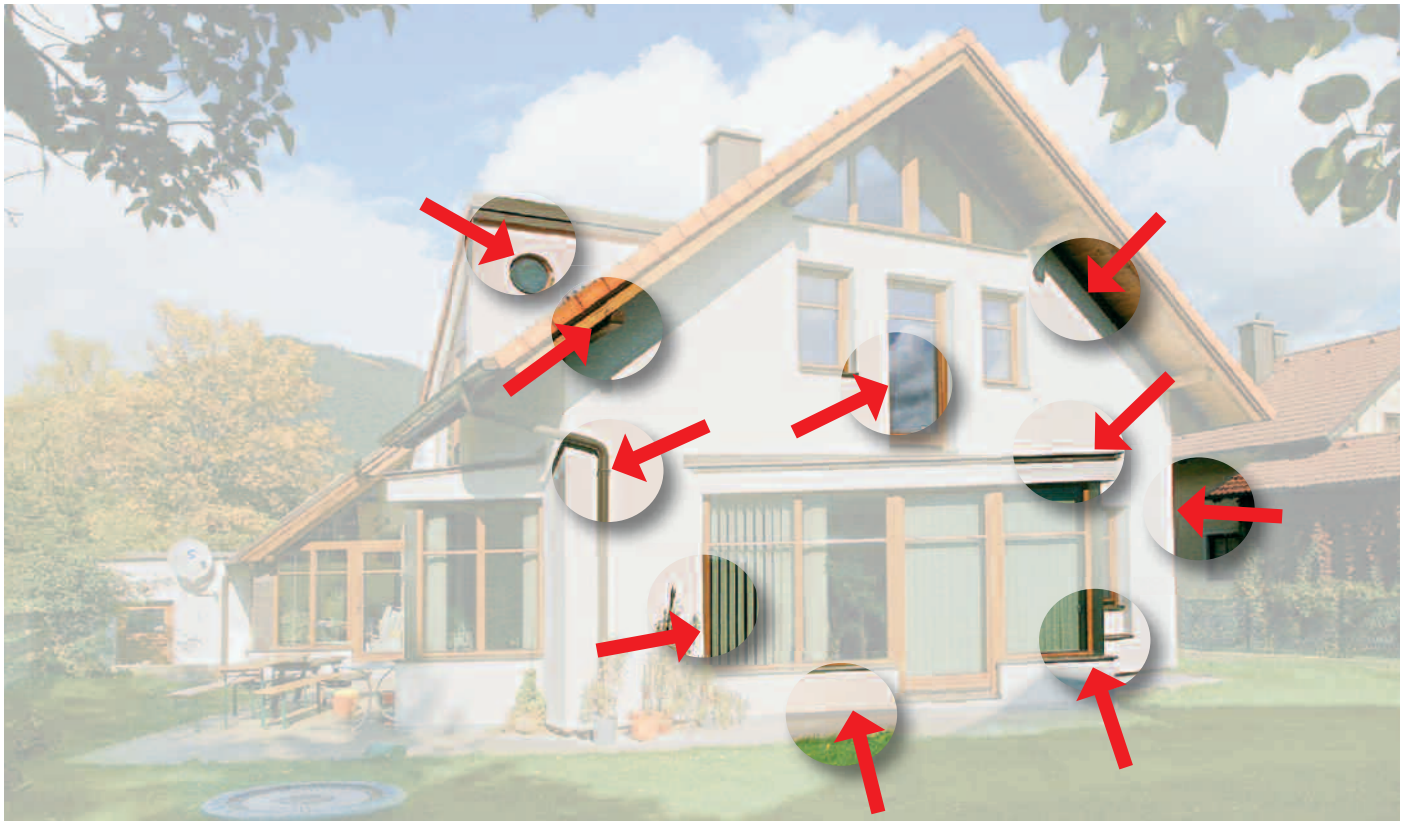
### Συστήματα εξωτερικής θερμομόνωσης Baumit – σημασία στη λεπτομέρεια

Τα συστήματα εξωτερικής θερμομόνωσης έρχονται σε επαφή με πολλά διαφορετικά δομικά στοιχεία: Παράθυρα από ξύλο, πλαστικό ή αλουμίνιο, σκάλες, ξύλινες στέγες και πολλά άλλα.

Όλες αυτές οι επιφάνειες επαφής πρέπει να προσαρμόζονται σε διάφορες καταπονήσεις - για παράδειγμα προσπίπτουσα βροχή, μετακινήσεις.

Για να υπάρχει η κατάλληλη προετοιμασία κατά την εφαρμογή αυτών των λεπτομερειών αυτές πρέπει να είναι έχουν προβλεφθεί σωστά πριν την έναρξη των εργασιών.

Συνήθη μέρη όπως τα σημεία επαφής του συστήματος με τα δομικά στοιχεία του σπιτιού σημειώνονται για να προετοιμασούν την ορθή εφαρμογή.



# Οι Λεπτομέρειες

## για ένα τέλειο σύστημα

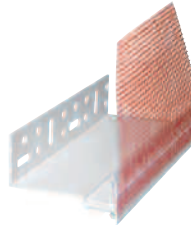


### Τα Προϊόντα

#### ■ Η βάση – το θεμέλιο κάθε συστήματος

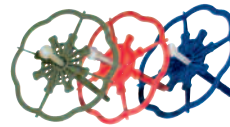
Το **Baumit SockelProfil therm** προσφέρει μία διαμόρφωση χωρίς θερμογέφυρα για όλες τις διαμορφώσεις βάσης και είδη θερμομόνωσης. Είτε αποτελεί προστασία ενός συστήματος που ξεκινά από το ύψος του εδάφους είτε σε συστήματα που συνεχίζουν κάτω από το επίπεδο του εδάφους.

Επιπλέον συνδυάζονται με τα **Baumit SockelProfil therm Verlängerung** για πάχη έως 20 cm ή το **Baumit SockeleinschubProfil therm** για πάχη θερμομόνωσης από 20 cm και άνω.



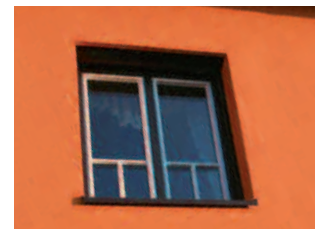
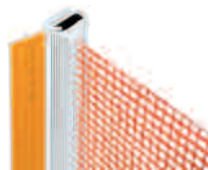
#### ■ Αγκύρωση αντί για διάτρηση

Για κάθε υπόστρωμα και για κάθε πάχος θερμομόνωσης τα αγκύρια **Baumit KlebeAnker** προσφέρουν ασφαλή και χωρίς θερμογέφυρες στήριξη για τα συστήματα Baumit EPS και Baumit open.



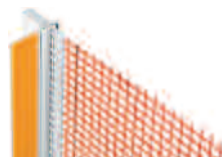
#### ■ Μην δίνετε καμία δυνατότητα στη βροχή

Το ανθεκτικό στην προσπίπτουσα βροχή **Baumit FensteranschlussProfil Flexibel**, επιτρέπει τις μετακινήσεις σε όλες τις διευθύνσεις. Η πρωτοποριακή σχεδίαση επιτρέπει την εφαρμογή με όλα τα μονωτικά υλικά και τα πάχη εφαρμογής καθώς και τους περισσότερους τύπους παραθύρων.



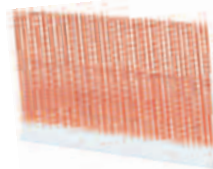
#### ■ Ανθεκτικότητα στον καιρό και τον ήλιο

Το ανθεκτικό στην προσπίπτουσα βροχή **Baumit RollladenanschlussProfil** προσαρμόζεται στο σύστημα εξωτερικής θερμομόνωσης και στο ρολλό σκίασης. Το σύστημα του ρολλού λειτουργεί χωρίς προβλήματα ενώ υπάρχει άριστη συνάφεια με το σύστημα εξωτερικής θερμομόνωσης.



#### ■ Λειτουργικότητα με ασφαλή σύνδεση

Με το **Baumit BlechanschlussProfil** μπορεί να δημιουργηθεί μια σύνδεση με μεταλλικά στοιχεία όπως λαμαρίνες. Οι ισχυρές τάσεις που αναπτύσσονται στα μεταλλικά στοιχεία από θερμοκρασιακές μεταβολές δεν περνούν στο σύστημα εξωτερικής θερμομόνωσης.



#### ■ Η Αρχιτεκτονική δεν είναι πάντα γραμμική

Το γωνιόκρανο **Baumit KantenSchutz Flexibel** είναι κατάλληλο για την εφαρμογή σε γωνίες μεγαλύτερες ή μικρότερες από ορθογώνιες.



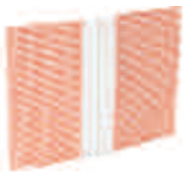
#### ■ Προστασία από λερωμένες επιφάνειες

Με τον νεροσταλάκτη **Baumit TropfkantenProfil** έχουμε άψογη διαμόρφωση σε στηθαία και παράθυρα. Δεν επιτρέπει τον σχηματισμό βρωμιάς και αφού το νερό στάζει μακριά από την πρόσοψη. Η κατάλληλα διαμορφωμένη πλαστική ακμή δίνει μία άψογη αισθητική διαμόρφωση.



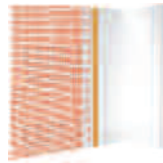
#### ■ Η κίνηση είναι πλεονέκτημα

Ο αρμός **Baumit BewegungsfugenProfil** μας δίνει την δυνατότητα μίας τέλει συναρμογής μεταξύ δομικών στοιχείων με διαφορετική συμπεριφορά ή σύσταση



#### ■ Οι επίπεδες οροφές βρίσκουν την κατάλληλη σύνδεση

Το προφίλ **Baumit AttikaanschlussProfil** είναι κατάλληλο για συνδέσεις του συστήματος εξωτερικής θερμομόνωσης με το τελείωμα του στηθαίου. Παρέχει την κατάλληλη προστασία για να μην εισέρχεται στην οικοδομή το νερό της βροχής.



#### ■ Σταθερότητα και ασφάλεια για μικρές στηρίξεις

Το **Baumit MontageRondelle** χρησιμεύει για την στήριξη μικρών τεμαχίων (πχ. Αριθμοί κτιρίων, υδροροές). Στερεώνεται εκ των προτέρων στο σύστημα. Μετά την εφαρμογή οι βίδες στήριξης μπορούν να στερεωθούν στο Baumit MontageRondelle. Το φορτίο στηρίζεται έτσι χωρίς δημιουργία θερμογέφυρας.



#### ■ Στήριξη και σταθερότητα

Το **Baumit MontageZylinder** χρησιμεύει για την στήριξη ελαφρών και μέσου βάρους τεμαχίων (γραμματοκιβώτια, σωληνώσεις). Η εφαρμογή του γίνεται όπως το Baumit MontageRondelle.



#### ■ Καλή εφαρμογή για μεγάλα πάχη

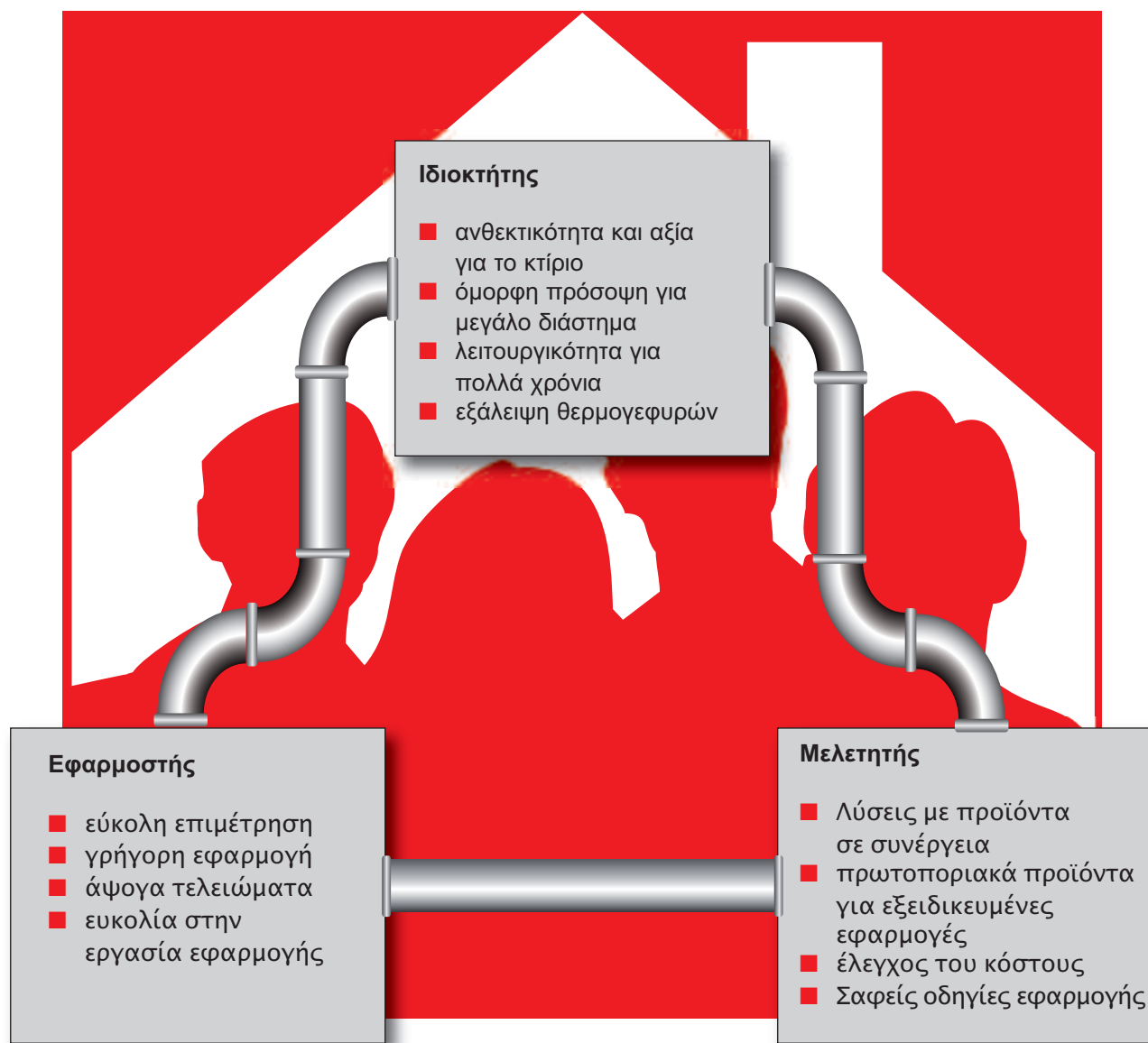
Το **Baumit Termax** χρησιμεύει για σταθερή, χωρίς θερμογέφυρες στήριξη βαριών τεμαχίων (τέντες κλπ) για πάχη θερμομόνωσης ως και 16 cm. Η εφαρμογή γίνεται χωρίς δημιουργία θερμογεφυρών και η στήριξη είναι στο υπόστρωμα.



## Λεπτομέρειες συστημάτων Baumit– Πλεονέκτημα για όλους

Τα εξαρτήματα για λεπτομέρειες των συστημάτων εξωτερικής θερμομόνωσης δίνουν την λύση για όλα τα προβλήματα εφαρμογής που τυχόν παρουσιαστούν: Επιπλέον, σχεδιαστικές λύσεις υπάρχουν στην ιστοσελίδα [www.baumit.com/Detailzeichnungen](http://www.baumit.com/Detailzeichnungen) όπου μπορούν να αποτελέσουν οδηγό για την σωστή επιλογή των προϊόντων για τον μηχανικό ή τον εφαρμοστή.

Με αυτό τον τρόπο η βέλτιστη επιλογή δίνει πλεονεκτήματα σε όλους:





**Alles auf  
einen Klick.**

**baumit.com**

**Ideen mit Zukunft.**

**BAUMIT HELLAS A.E.**

Λεωφ. Πεντέλης 49  
15235 ΒΡΙΑΝΗΣΣΙΑ  
Τηλ: 210 6095600  
Fax: 210 6095611  
info@baumit.gr  
www.baumit.gr

**Ιδέες με μέλλον.**

**BAU  
MIT**  
baumit.com